

# فصلنامه امیران

شماره ششم

تابستان ۱۴۰۲

## مطالب مهم این شماره



### افتتاح مرکز آموزش بین کارگاهی امیران

روز دوشنبه نهم مرداد ماه ۱۴۰۲ مرکز آموزش بین کارگاهی امیران با حضور مقامات استانی استان آذربایجان شرقی افتتاح شد.



### افتتاح خانه امیران مرند

روز چهارشنبه ۲۱ تیر ماه ۱۴۰۲ خانه امیران مرند در این شهر افتتاح شد. در این مراسم مسئولین شهر مرند نیز حضور داشتند.



### معرفی مدیران

خانواده امیران تاکنون، از تجربیات افراد زیادی کمک گرفته است. در این شماره، قصد داریم با آقای مهندس سجاد اورجلو بیشتر آشنا شویم.



پارکت امیران، مکمل زیبایی‌ها

Amiran.ir

## آشنایی با واحد سمپل سازی کارخانه پارکت امیران



یکی از اهداف اصلی تأسیس خانه‌های امیران، ارائه بی‌واسطه محصولات به مشتریان پارکت امیران است. در همین راستا استندهای محصولات امیران در محل کارخانه تولید و به خانه‌های امیران سراسر کشور ارسال می‌شوند.

در مرحله اول از ساخت استندهای امیران، توضیحات محصولات با استفاده از دستگاه لیزر روی لیبل استند حک می‌شوند. سپس ردیف‌های پارکت روی پشتی HDF نصب و سمپل‌های محصولات در اندازه دلخواه برش زده می‌شوند.

در ادامه لیبل توضیحات محصول بر روی استند مربوطه چسبانده می‌شود. در پایان نیز استندهای هرکد محصول بر روی پایه استند سری مربوطه قرار داده می‌شوند تا تمامی کد رنگ‌های هر سری در آن استند موجود باشند و مجموعه استندهای هر سری از محصولات امیران تکمیل شده و برای استقرار در خانه‌های امیران ارسال می‌شوند.

## افتتاح مرکز آموزش بین کارگاهی امیران

روز دوشنبه نهم مرداد ماه ۱۴۰۲ مرکز آموزش بین کارگاهی امیران با حضور مقامات استانی استان آذربایجان شرقی افتتاح شد. در این مراسم که آقای دکتر مشایخی رئیس محترم سازمان فنی و حرفه‌ای استان، آقای مهندس فیروزی فرماندار محترم اسکو و آقای نظامی خواه بخشدار محترم ایلیچی نیز حضور داشتند، طی آیینی از پروانه تأسیس این مرکز تحت نظارت سازمان فنی و حرفه‌ای استان بهره‌برداری شد.

در این مراسم آقای مهندس مصیبی مدیر عامل پارکت امیران، ضمن عرض خیر مقدم به مهمانان مراسم، بر رویکرد علمی پارکت امیران در امر تولید محصولات تاکید کردند.



## سخنان میهمانان محترم حاضر در مراسم

سپس آقای دکتر مشایخی به اهمیت آموزش و یادگیری فنون توسط کارگران و کارمندان اشاره کردند و ابراز امیدواری کردند تا مرکز آموزش امیران در سال‌های پیش رو پذیرای دانش‌پذیران در دوره‌های آموزشی مختلف از سراسر کشور باشد. در ادامه آقای مهندس فیروزی، فرماندار محترم شهرستان اسکو به جایگاه والای پارکت امیران در صنعت دکوراسیون کشور با تأسیس خانه‌های امیران در سراسر کشور اشاره کردند و با یادآوری اینکه پارکت امیران آبروی منطقه ماست، به اهمیت وجود شرکت‌های بزرگ در منطقه پرداختند. در پایان مراسم نیز از پروانه تأسیس مرکز فنی و حرفه‌ای امیران رونمایی شد و مهمانان به بازدید از خطوط تولید پارکت امیران پرداختند.



## مراسم تقدیر از سادات



روز پنجشنبه ۱۵ تیر ماه ۱۴۰۲ مراسم تقدیر از سادات گروه مصیبی با حضور مدیر عامل، آقای مهندس جواد مصیبی، مدیر کارخانه، آقای مهندس سینا مطیعی فر و مدیر منابع انسانی، آقای مهندس غلامحسین یوسف زاده، برگزار شد. در این مراسم، مهندس جواد مصیبی، ضمن تبریک به مناسبت این روز به رسم اکرام و ارج نهادن به سادات گرامی، یک شاخه گل و یک کتاب نفیس به ایشان تقدیم نمود.

گروه مصیبی همواره تلاش کرده است که در راستای قدردانی از پرسنل خود قدم برداشته و تلاش شبانه روزی آنان را پاس بدارد. امید است که با عمل به این تعهد بتوانیم قدردان کارمندان و کارگران عزیزمان باشیم.

## تقدیر از مشتریان خانه امیران لاله

روز سه شنبه بیستم تیر ماه ۱۴۰۲ در خانه امیران لاله تبریز مراسم تقدیر از مشتریان پارکت امیران برگزار شد. هدف از این مراسم، ارتباط نزدیکتر با مشتریان بوده که با استقبال گسترده آنان مواجه شد.

در این مراسم که با تلاش‌های بی‌دریغ آقای نظامی‌فرد مدیر خانه امیران لاله برگزار شد، ابتدا آقای مهندس مصیبی ضمن عرض خیر مقدم به مهمانان مراسم بر اهمیت مشتری‌مداری در مجموعه پارکت امیران تاکید کردند. در ادامه برنامه خلیل بحران کاراکتر محبوب طنز تبریزی به اجرای برنامه پرداخت و در پایان نیز از مشتریان حاضر در رویداد تقدیر به عمل آمد.

پارکت امیران قصد دارد با برگزاری این سبک مراسم‌ها، ارتباط بیشتری با مشتریان خود برقرار نماید.



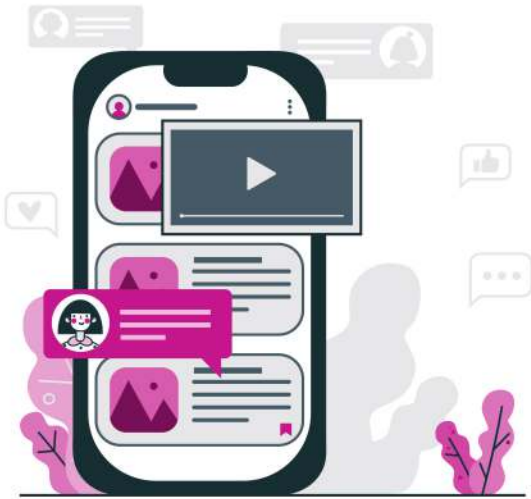
## افتتاح خانه امیران مرند

روز چهارشنبه ۲۱ تیر ماه ۱۴۰۲ خانه امیران مرند در این شهر افتتاح شد. در این مراسم که با حضور مسئولین شهر مرند و استقبال گسترده مردم این شهر برگزار شد، خانه امیران مرند به عنوان اولین فروشگاه و نمایشگاه تخصصی محصولات امیران در شهر مرند افتتاح گردید.

این مراسم به همت آقای بابایی مدیر خانه امیران مرند و با حضور شهردار محترم، اعضای محترم شورای شهر و اعضای هیات مدیره پارکت امیران برگزار شد. باشد که تا انتهای سال ۱۴۰۲، بیش از ۵۰ خانه امیران در سطح کشور داشته باشیم. از تمامی زحمات دست‌اندرکاران برای برگزاری این مراسم نهایت تشکر و قدردانی را داریم.



## نکات تولید محتوا ویژه خانه‌های امیران (بخش دوم)



۱. محتوای موجود در کانال بازاریابی دیجیتال را به همان فرمت ارسال شده داخل پیج درج کنید.
۲. به زمان ارسال پیام در کانال دقت داشته باشید و مطالب را بصورت بروز منتشر نمایید.
۳. با مخاطبان خود در شبکه‌های اجتماعی (به ویژه پست و استوری اینستاگرام) در تعامل باشید.
۴. زمان مناسب برای تولید محتوا را آنالیز کرده و با کپشن مناسب پست خود را منتشر کنید.
۵. به نرخ تعامل و میانگین نظرات صفحاتی که در آن‌ها تبلیغات انجام می‌دهید دقت کنید.
۶. با اینفلوئنسرها، بلاگرها و افراد فعال در حوزه دکوراسیون داخلی در تعامل باشید.
۷. از ایده‌های متناسب با هویت و سیاست‌های پارکت امیران برای تولید محتوا استفاده کنید.
۸. تقویم محتوا داشته باشید و ترندهای موجود در شبکه‌های اجتماعی را دنبال نمایید.

## معرفی مدیران مجموعه

### بخش سوم: آقای مهندس سجاد اورجولو

سجاد اورجولو، متولد خرداد سال ۱۳۶۰ هستم. در سال ۱۳۷۸ در سمت کارمند انبار شرکت به‌پخش وارد بازار کار شده و پس از ۱۲ سال در سمت های کمک انباردار، مدیر توزیع معاون مالی، فروشنده، سرپرست فروش، مدیر فروش و مدیر شعبه فعالیت داشته و از سال ۱۳۹۰ به عنوان مدیر تکمیل، تجهیز و راه اندازی شغل پخش حوزه FMCG غرب ایران فعالیت کردم. با کمک و راهنمایی اساتید صنعت پخش، در حوزه مشاوره و تیم‌سازی سازمان فروش کار کرده و تا سال ۱۴۰۲ با شرکت های صباح، لادن، یک و یک، کوکا کولا، شرکت دارویی پوراپخش، پارس خزر، مادیران و... در سمت مدیر فروش منطقه کسب تجربه کرده ام. با دعوت مدیران و مشاوران گروه مصیبه مبنی بر بروزرسانی سازمان فروش مویرگی و B2B با افتخار با این مجموعه همکاری خود را آغاز کردم.



امید است با کمک، همت و تلاش تمام زنجیره فروش و هم‌وطنان با غیرت و شریف کشورم ثابت کنیم حق هر ایرانی بهترین و با کیفیت ترین محصولات است و بتوانیم با تولید پارکت امیران، مکمل زیبایی خانه هایشان باشیم.  
(جهت ارتباط با من می‌توانید از طرق زیر اقدام فرمایید).

☎ ۰۹۱۹ ۰۸ ۰۱۱ ۰۸

@ s.orujlo@mosayyebi.com

شماره تلفن:

ایمیل:

## معرفی خانه امیران بابل

خانه امیران بابل به عنوان پنجمین خانه امیران تأسیس شده در سطح ایران شناخته می‌شود. بعد از معرفی خانه امیران اردبیل، این بار قصد داریم شما را با خانه امیران بابل آشنا کنیم. برای تماس با این خانه امیران می‌توانید از روش‌های زیر اقدام نمائید:



مدیر خانه امیران: آقای معین علیجانی

Instagram:

@berry\_\_floor

شماره تماس:

۰۹۱۱ ۳۱۲ ۴۱۴۷ - ۰۱۱ ۳۲۳۲ ۰۴۰۴

## مروری بر فصلنامه بهار

در فصلنامه بهار، مروری بر اتفاقات رخ داده در بهار سال ۱۴۰۲ داشتیم و به معرفی سری رزا نیز پرداختیم. همچنین با اشاره به مزایای خرید پارکت لمینت شما را با این محصول بیشتر آشنا کردیم. در نسخه بهار به معرفی مدیران پرداخته و به رضایت مشتریان از پروژه‌های نصب نیز اشاره کردیم. جهت دریافت نسخه «PDF» فصلنامه بهار پارکت امیران، لطفاً کادر زیر را اسکن کنید.



## تبریک تولد همکاران عزیز گروه مصیبی در تابستان ۱۴۰۲



سجاد اسماعیلی

مهدی نوری

فرهاد برقی

خانم مهندس مختارپور

مرتضی جدائی

امیرحسین کاظمی

سجاد ساجدی

فرید چیت ساز

حامد پناهی

شاهین معالی

مهدیس کریمی

امیر فرخ رانی

## پارکت سری آرنیکا پلاس (Arnika plus)

### ویژگی‌های سری آرنیکا پلاس:

- سازگار با محیط زیست
- دارای ۶ رنگ منحصر بفرد
- دارای برجستگی رگه‌های چوب
- دارای ضخامت ۱۲ میلی متر
- با عرض ۲۲۵ و طول ۱۱۹۹ میلی متر
- دارای کلاس تردد ۳۳
- دارای درجه سایش AC5
- محتوی هر بسته ۱٫۶۳ مترمربع



جهت سفارش این محصول می‌توانید از طریق اپلیکیشن، وب سایت، پیج اینستاگرام و یا تماس با مسئولین بلوک‌ها اقدام فرمایید.

### ” کاربرد سری آرنیکا پلاس:

سری آرنیکا پلاس با چیدمان آجری و با ضخامت ۱۲ میلی‌متر قابلیت استفاده در کلیه اماکن مسکونی، اداری و تجاری را دارد. این محصول می‌تواند ظاهر خاص و الواری چوب را به نمایش بگذارد.

“



1209. Liva meşe



1212. Antik Meşe



1210. Kristal Meşe



1211. Natural Çam



1213. Bergamo

## راهنمای حمل و مراقبت تا قبل از نصب پارکت

نویسنده: علی فاضلی مهر (رئیس سازمان خدمات پس از فروش پارکت امیران)



برای حمل مصالح ساختمانی همچون پارکت لمینت، سرامیک، سنگ، کاشی و ... باید موارد مراقبتی در روند مربوطه رعایت شود. نقش نیروی انسانی در تخلیه، بارگیری و حمل به طبقات بالاتر از طریق راه پله بسیار حائز اهمیت است چون در سرامیک آسیب دیدگی با شکستگی بصورت آنی نمود کرده ولی در پارکت لمینت آسیب‌ها اصطلاحاً بصورت خاموش اتفاق می‌افتد و اگر موارد احتیاطی رعایت نشود، آسیب دیدگی تایل‌های پارکت لمینت در زمان نصب، حین باز کردن بسته بندی مشاهده شده و باعث کسری کالای مورد نیاز می‌شود. در زمان حمل پارکت لمینت بهتر است کارتن‌ها را بصورت افقی جابجا نمایید.

### محل انبار پارکت لمینت

محل انبار پارکت لمینت باید کاملاً خشک و سرپوشیده باشد و اگر فاصله زمانی انبار کردن تا نصب حداکثر یک ماه می‌باشد، بهتر است پارکت لمینت‌ها را با فاصله (بصورت پالت) روی زمین قرار داده و کارتن‌ها بصورت حصیری و فاصله دار کنار هم چیده شوند تا گردش هوا مابین کارتن‌ها به راحتی انجام شود. در صورتیکه زمان انبار کردن بیشتر از یک ماه باشد، می‌بایست علاوه بر استفاده از پالت در زیر کارتن‌ها، چیدمان را بدون فاصله و بهم چسبیده انجام دهید.



در نصب پارکت لمینت در کف‌های دارای سیستم گرمایش از کف ناشی از عبور آب گرم، دمای کف نباید بیش از ۳۰ درجه سانتیگراد شود و دمای محیط باید بصورت تدریجی افزایش یا کاهش یابد. نصب پارکت لمینت در کف‌های دارای رطوبت امکان پذیر نمی‌باشد و از پارکت لمینت نباید در اماکنی که در معرض رطوبت هستند استفاده شود. قبل از نصب پارکت لمینت‌ها می‌بایست با چیدمان حصیری حداقل تا ۴۸ ساعت در دمای حداقل ۱۸ درجه سانتیگراد در محیط نصب قرار گیرند. سطح کف باید کاملاً تراز و هموار باشد، بطوری که ناهمواری‌های کف در طول ۲ متر از ۲ میلی متر بیشتر نباشد.

## باورهای اشتباه درباره پارکت لمینت

باورهای اشتباه درباره پارکت لمینت زیاد است. از زمان تولید پارکت لمینت تا به امروز تحول عظیمی در دکوراسیون منازل به وجود آمد که باعث شد پارکت لمینت به یکی از پرکاربردترین لوازم دکوراتیو تبدیل شود. زیرا این نوع پارکت مشکلات پارکت‌های قبلی را نداشته و در مقابل رطوبت و خراشیدگی مقاومت نشان می‌دهد. با این وجود در مورد پارکت لمینت نیز همانند سایر متریال‌های جدیدالورود بازار، شک و تردیدهایی وجود دارد که به علت ناشناخته بودن ویژگی‌های پارکت لمینت به وجود آمده است، پس بهتر است با پارکت لمینت و باورهای اشتباه مربوط به آن بیشتر آشنا شویم.



باور اشتباه بعدی حساس بودن پارکت لمینت به آب است و باعث شده فکر کنیم این پارکت قابلیت نصب در مناطق مرطوب را ندارد. پارکت لمینت با پوشش‌های مقاوم در برابر آب طراحی شده‌اند که قابلیت استفاده در مناطق مرطوب را دارند.



قطعه‌های پارکت لمینت برخلاف پارکت چوبی به چسب نیاز نداشته و با شیارهایی به هم دیگر متصل می‌شوند. به همین دلیل می‌توان قطعه آسیب دیده پارکت لمینت را جدا کرده و با قطعه سالم تعویض کرد.



یکی از باورهای غلط، مقاومت کم آن نسبت به پارکت چوبی است. پارکت‌های لمینت با کیفیت تولید شده و از لایه‌های چندگانه‌ای تشکیل شده‌اند که مقاومت و سختی بیشتری نسبت به پارکت‌های قدیمی دارند.



فرآیند نصب پارکت لمینت بسیار ساده‌تر شده است. با استفاده از سیستم قفل‌های تعبیه شده، پارکت‌ها به راحتی قابل نصب و جدا شدن هستند. البته می‌توان با کمک تکنسین‌های حرفه‌ای، نصب پارکت را به راحتی به انجام رساند.



پارکت لمینت در تمام سبک‌های دکوراسیون داخلی قابل استفاده است. از طراحی‌های سنتی، کلاسیک، مدرن و صنعتی، پارکت می‌تواند با هر نوع سبک دکوراسیونی سازگار باشد. هماهنگ کردن رنگ آن با لوازم منزل نیز یک مزیت است.



تمیز کردن پارکت با آب و یک محلول غیر شیمیایی مثل سرکه به راحتی امکان پذیر است. استفاده از مواد شیمیایی قوی می‌تواند به پارکت آسیب برساند. برای تمیزی روزانه نیز، می‌توانید از یک تی برای پاکسازی سطح پارکت استفاده کنید.



**یک جا پارکت کن، قسطی پرداخت کن.**

شرایط پرداخت اقساطی ۸ ماهه پارکت امیران

“

### تبریک بازنشستگی

جناب آقای مهندس سینا مطیعی فر  
ضمن تشکر و قدردانی از زحمات شما در گروه مصیبی، بازنشستگی شما را تبریک گفته و  
امید است این دوران از پربارترین و با نشاطترین مراحل زندگی پرثمرتان باشد.



”

## چالش پارکت امیران

با پاسخ به این سوال و ارسال آن به آیدی اینستاگرام "parketamiran" برنده یک کارت هدیه ۵۰۰ هزار تومانی شوید. به صفحه قبل رفته و پس از مطالعه مطلب باورهای اشتباه درباره پارکت لمینت به سوال زیر پاسخ دهید:

کدام یک از باورهای زیر در مورد پارکت لمینت اشتباه است؟

مقاومت کمتر پارکت لمینت نسبت به پارکت چوبی

ب

غیر قابل تعمیر بودن پارکت لمینت

الف

همه موارد

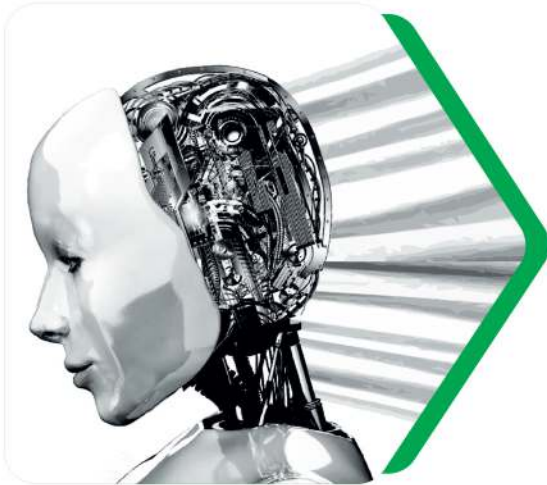
د

پیچیده بودن نصب پارکت لمینت

ج



## کاربرد هوش مصنوعی در معماری



امروزه هوش مصنوعی یکی از تکنولوژی‌های در حال رشد محسوب می‌شود. این تکنولوژی به یکی از پرکاربردترین فناوری‌های عصر حاضر تبدیل شده و نقشی عظیم در تغییر زندگی بشر در قرن بیست و یک ایفا می‌کند. یکی از حوزه‌هایی که امروزه با هوش مصنوعی عجین شده، حوزه معماری است که با استفاده از هوش مصنوعی می‌تواند به سطح جدیدی از خلاقیت، کارایی و پایداری دست یابد. در این بخش قصد داریم به بررسی کاربرد هوش مصنوعی در معماری، مزایا و معایب آن و چشم‌انداز آینده‌ای که هوش مصنوعی برای معماران و طراحان داخلی ایجاد می‌کند بپردازیم. اگر به یادگیری بیشتر در این حوزه علاقه‌مند هستید، با ما همراه باشید.

### هوش مصنوعی چیست؟

هوش مصنوعی از روش‌های مختلفی برای شبیه‌سازی توانایی‌های انسانی مانند یادگیری، استدلال، تصمیم‌گیری، تشخیص الگو، ترجمه زبان و خلاقیت استفاده می‌کند. هوش مصنوعی در معماری به معنای کاربرد این روش‌ها در طراحی، ساخت، نگهداری و بهینه‌سازی فضاهای معمارانه است. AI در معماری می‌تواند به حل مسائل پیچیده و چندبعدی کمک کند و به ارائه راهکارهای نوین و خلاقانه منجر شود.

فرآیندهای موجود در معماری از جمله طراحی، ساخت، نگهداری، بهینه‌سازی، تحلیل و ارزیابی فضاهای معمارانه با هوش مصنوعی قابل انجام هستند. هدف از AI در معماری افزایش کارایی، کاهش هزینه‌ها، بهبود کیفیت و خلاقیت در طراحی و ساخت فضاهای معمارانه است.



### مزایای هوش مصنوعی در معماری

- صرفه جویی در زمان و هزینه‌های طراحی و اجرا
- کاهش نیاز به نقشه برداری، محاسبات، تست و بازبینی
- کمک به معماران برای ایجاد طرح‌های جدید و خیره‌کننده
- افزایش امنیت، راحتی و زیبایی فضاهای معماری توسط AI
- افزایش دقت و کاهش ضریب خطا در استفاده از هوش مصنوعی
- طراحی و بهینه‌سازی فضاهای معماری با استفاده از الگوریتم‌های پیچیده
- استفاده از بیگ دیتا در معماری و طراحی داخلی



## مراسم تقدیر از براتعلی مصیبی



روز پنج شنبه ۲۲ تیرماه ۱۴۰۲، مرکز همایش‌های بین المللی خاوران تبریز میزبان آیین گرامیداشت روز صنعت و معدن بود. در این مراسم که با حضور مقامات کشوری و استانی برگزار شد، از بزرگان صنعت استان تقدیر به عمل آمد.

میهمانان این مراسم آقایان مهندس یونس ژائله رئیس اتاق بازرگانی استان، دکتر روح الله متفکر آزاد نماینده مردم شریف تبریز در مجلس شورای اسلامی و مهندس سهل آبادی رئیس خانه صنعت و معدن ایران به ایفای سخنرانی پرداختند.

در بخش ویژه این رویداد از پیشکسوتان صنعت استان نیز تقدیر به عمل آمد. همچنین از آقای براتعلی مصیبی به عنوان پیشکسوت صنایع سلولزی استان قدردانی شد.

## نمایشگاه صنعت ساختمان کرمانشاه

پارک آمیران، بزرگترین تولیدکننده پارکت در ایران، امسال در شهر کرمانشاه میزبان علاقمندان به صنعت ساختمان بوده است. این نمایشگاه از تاریخ ۲۴ مرداد سال جاری الی ۲۷ مرداد ماه در محل دائمی نمایشگاه‌های بین‌المللی کرمانشاه برگزار شد. در این نمایشگاه انواع صنایع و تجهیزات مرتبط با ساختمان از جمله درب و پنجره، لوله و اتصالات، تجهیزات سرمایشی و گرمایشی، آسانسور، تاسیسات داخلی، مصالح ساختمانی، پله برقی، کابینت، دکوراسیون داخلی و ... حضور داشتند. پارک آمیران از تمامی حاضرین در غرفه پارک آمیران در نمایشگاه صنعت ساختمان کرمانشاه و دست اندرکاران کمال تشکر و قدردانی را دارد.



## لغت نامه امیران

پارک آمیران همیشه سعی در افزایش دانش کاربران خود در حوزه پارکت داشته است. به همین علت، در این بخش از فصلنامه پاییز امیران، تعدادی از لغات و اصطلاحات انگلیسی مرتبط با حوزه پارکت را به اشتراک می‌گذاریم. در صورتی که این مطلب برای شما مفید بوده است، لطفاً آن را به دوستان خود ارسال فرمایید و اگر اصطلاح خاصی را مد نظر دارید برای ما از طریق اینستاگرام ارسال فرمایید.

- **V-groove:** پارکت لمینت با فرورفتگی V شکل، پارکت لمینت شیاردار
- **Plank:** پانل کفپوش لمینتی با اندازه بیشتر از ۵ یا ۶ اینچ از عرض پارکت
- **Tile:** یک قطعه از پارکت لمینت
- **Interior design:** طراحی داخلی با در نظر گرفتن هنر، زیبایی، خلاقیت و دانش فنی



# فصلنامه امیران

صاحب امتیاز: گروه مصیبي

مدیر مسئول: مهندس جواد مصیبي

سرديبر: زیر نظر شورای بازاریابی دیجیتال امیران

طراح: رویا سادات حسنی

نظرات، انتقادات و پیشنهادات خود را از این طریق برای ما ارسال فرمائید.

 [ParquetAmiran](#)

 [info@mosayyebi.com](mailto:info@mosayyebi.com)

 [Mosayyebi.Group](#)

گروه مصیبي:

 [AmiranService](#)

خدمات پس از فروش:

با ما در ارتباط باشید.

 ۰۲۱ - ۸۶۰ ۲۲ ۸۰۰